



SaludMadrid

Hospital Universitario  
de Fuenlabrada

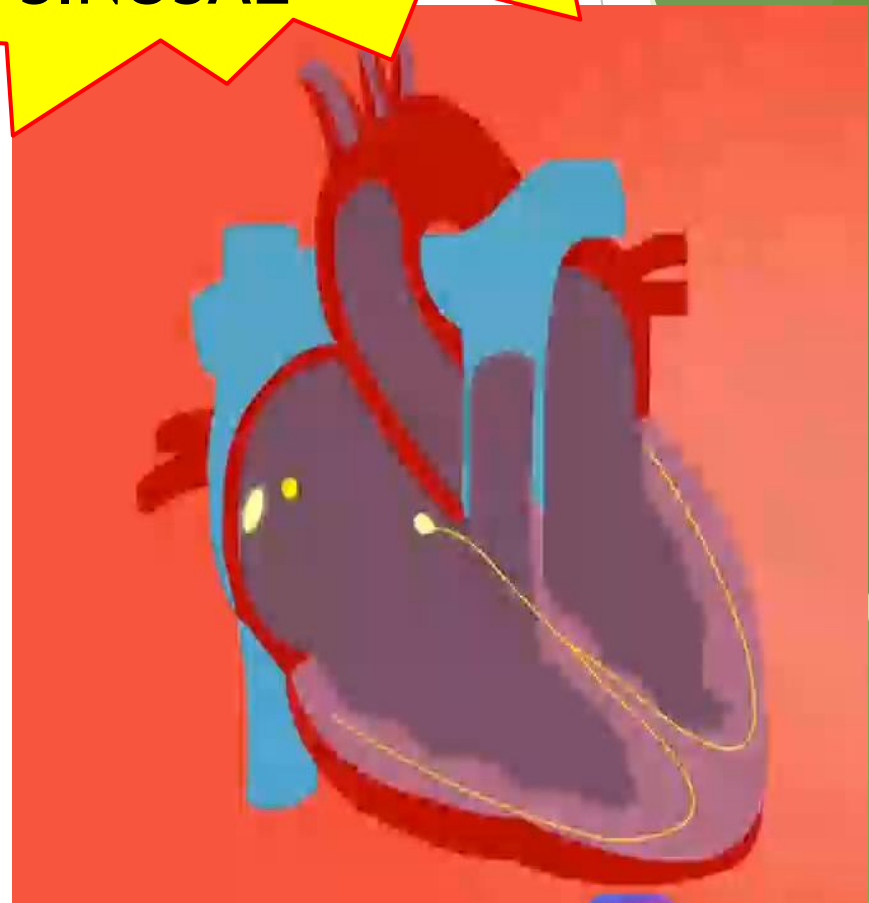
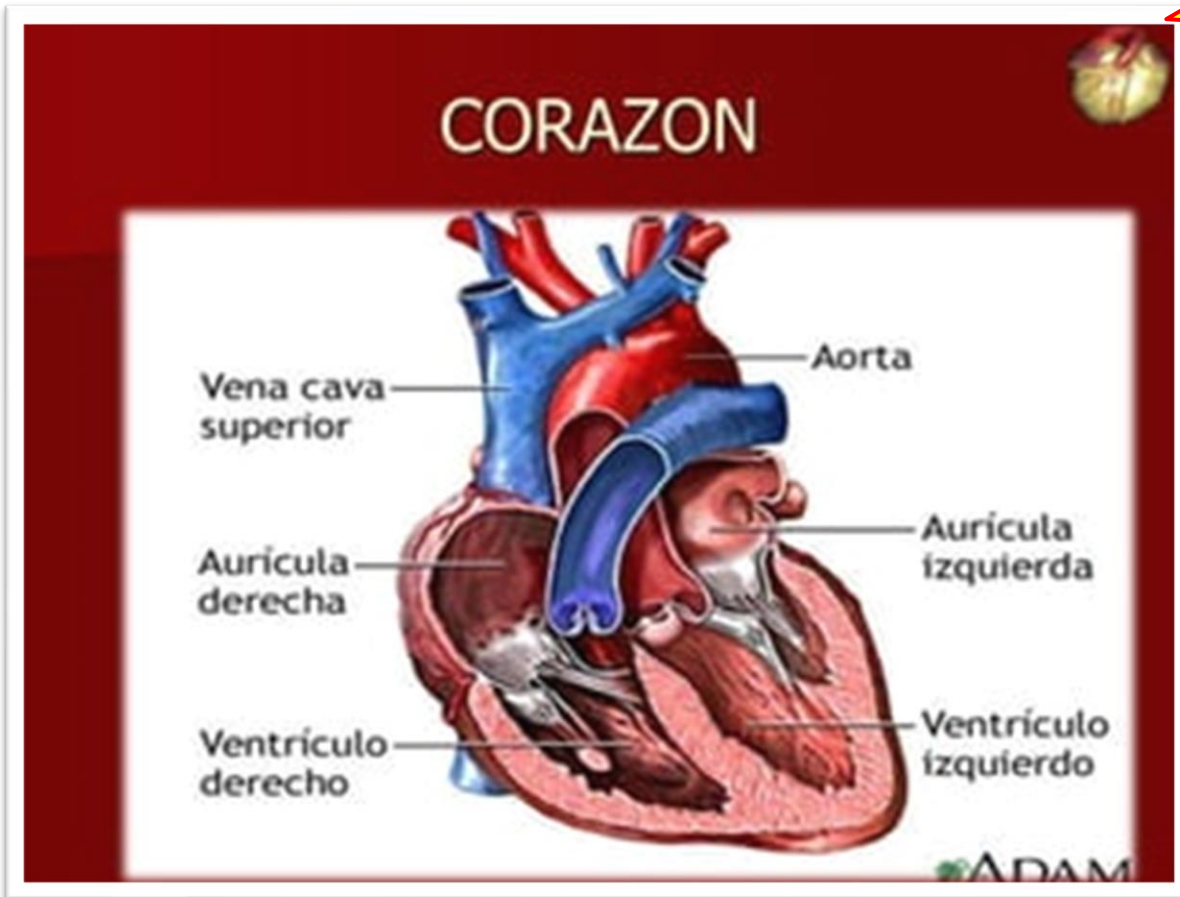


¿Qué es la taquicardia?  
¿Qué es la insuficiencia cardiaca?  
¿Qué es la muerte súbita?

Carlos Gutiérrez Landaluce

# Conceptos básicos

EL RITMO NORMAL  
SE LLAMA RITMO  
SINUSAL



**ARRITMIA**

**TAQUICARDIA**

**PALPITACIONES**

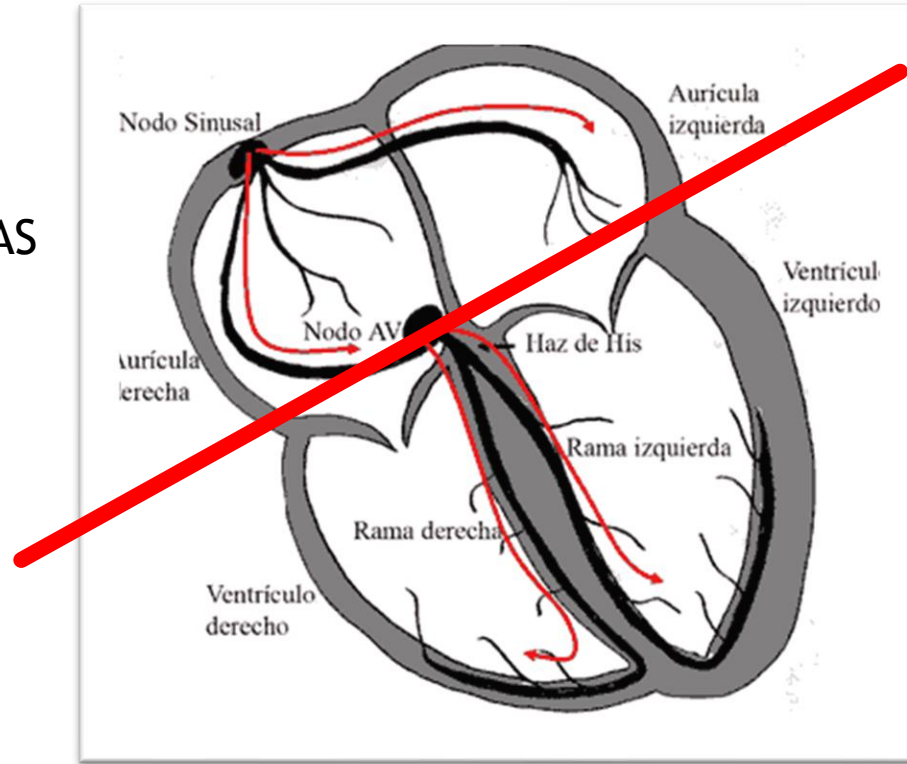




- ▶ **ARRITMIA:** Ritmo diferente al normal.
- ▶ **TAQUICARDIA:** Ritmo con frecuencia cardiaca mayor de 100 lpm
  - ▶ Puede ser taquicardia pero en el ritmo normal (TAQUICARDIA SINUSAL)
  - ▶ Arritmia (TAQUIARRITMIA).
- ▶ **PALPITACIONES:** Es un síntoma. Se puede sentir palpitaciones con las arritmias pero también con los ritmos sinusales.

# Taquicardias tipos

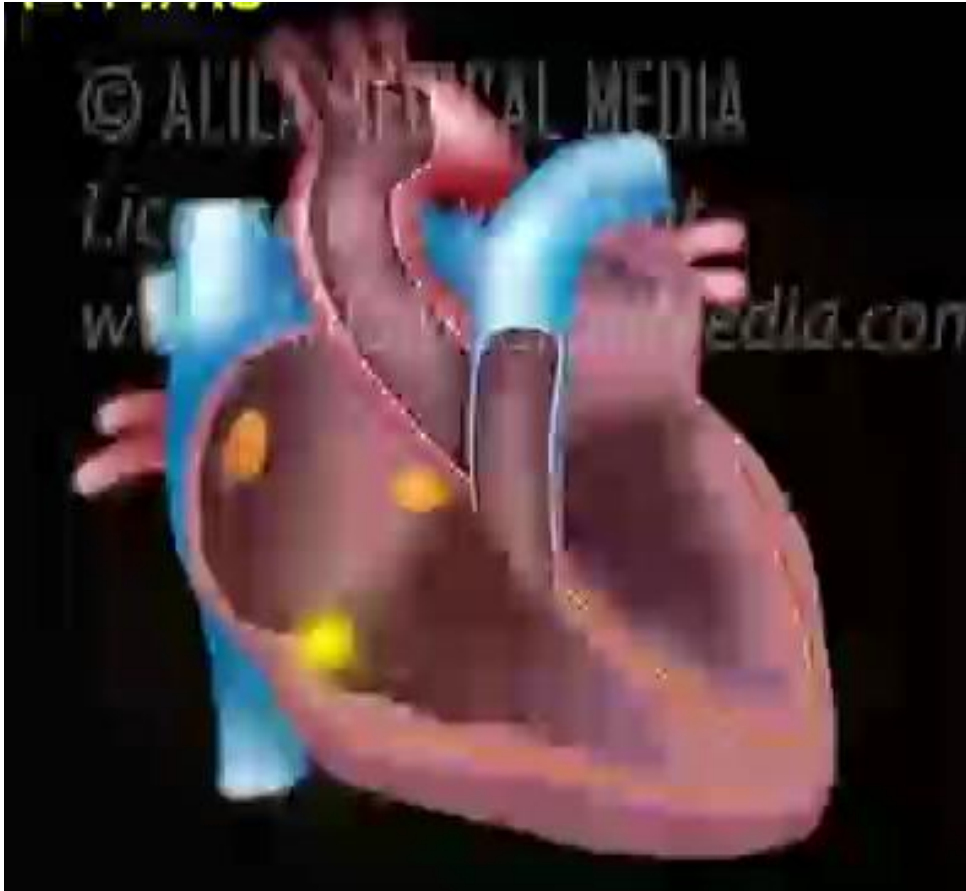
Supraventriculares = BENIGNAS



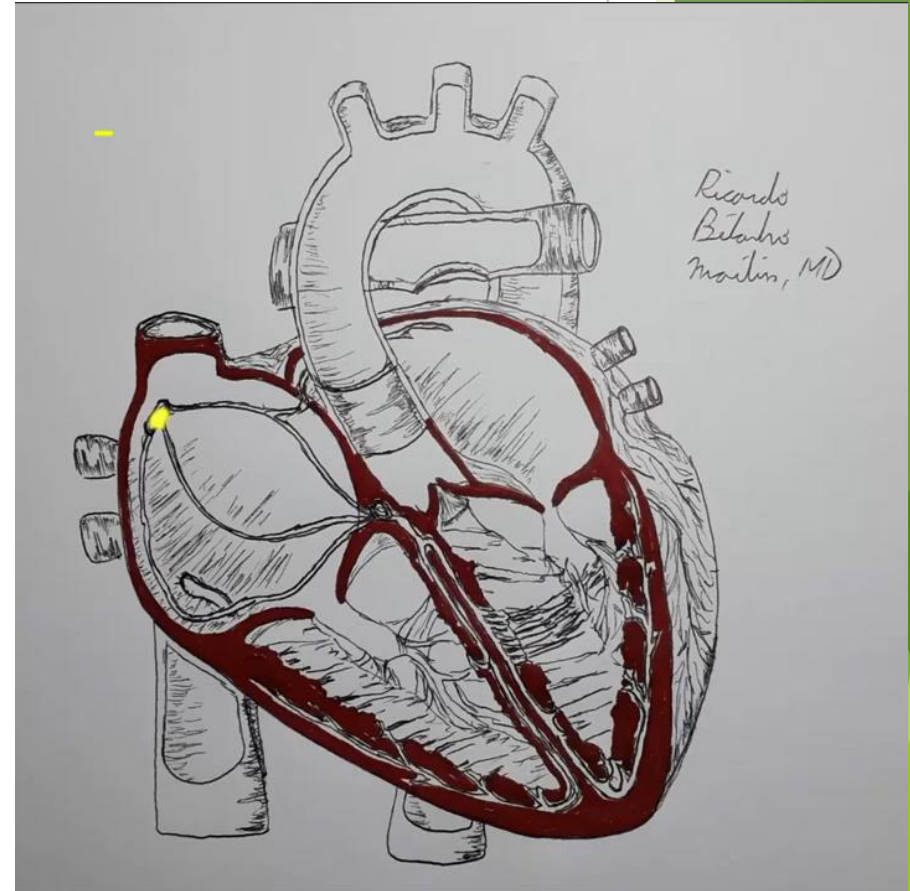
Ventriculares = MALIGNAS

# Taquicardias tipos

Supraventriculares = BENIGNAS



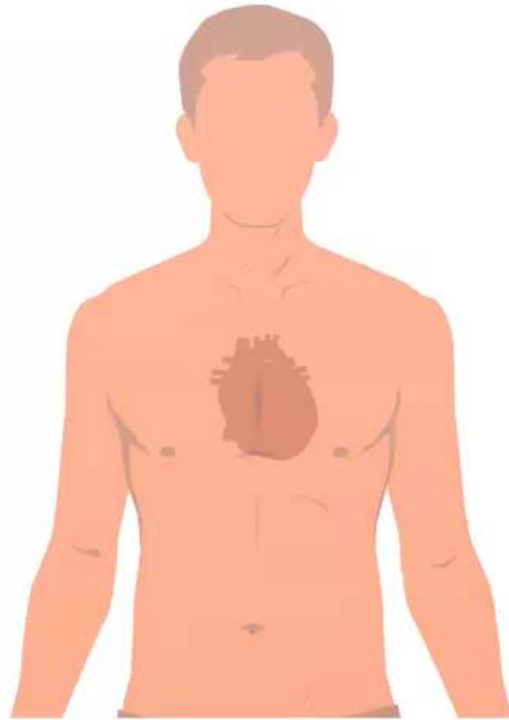
Ventriculares = MALIGNAS



# Taquicardias ventriculares



## Paro Cardíaco Súbito



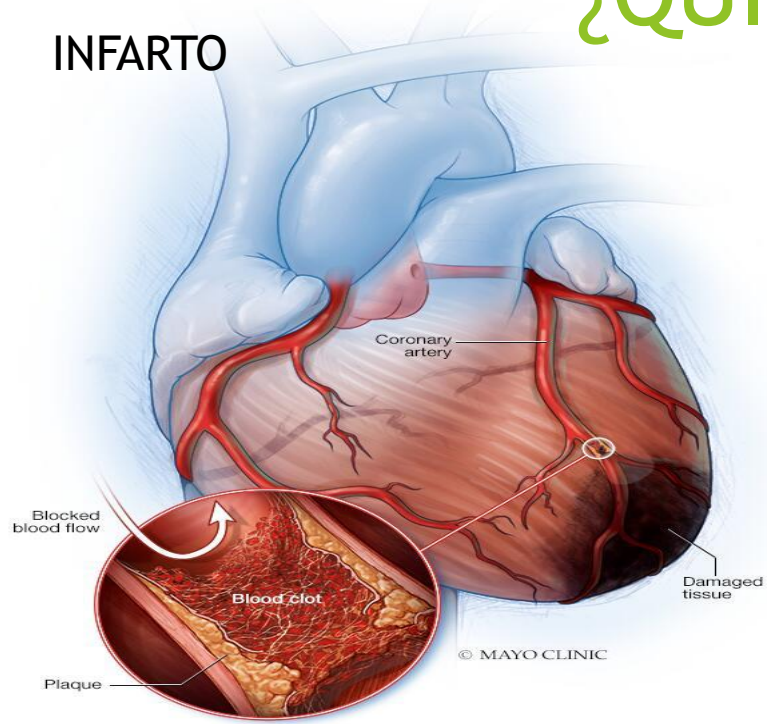


# ¿Qué es la muerte súbita?

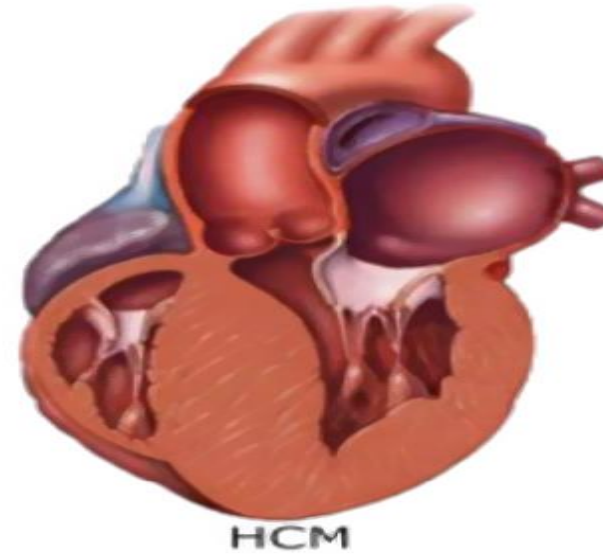
- ▶ Las TV son las que pueden producir una parada cardiaca y una muerte súbita por degeneración en fibrilación ventricular.
- ▶ Es una muerte natural, inesperada, que ocurre de manera abrupta.
- ▶ La causa más habitual de la muerte súbita es la cardiaca

# ¿QUIEN?

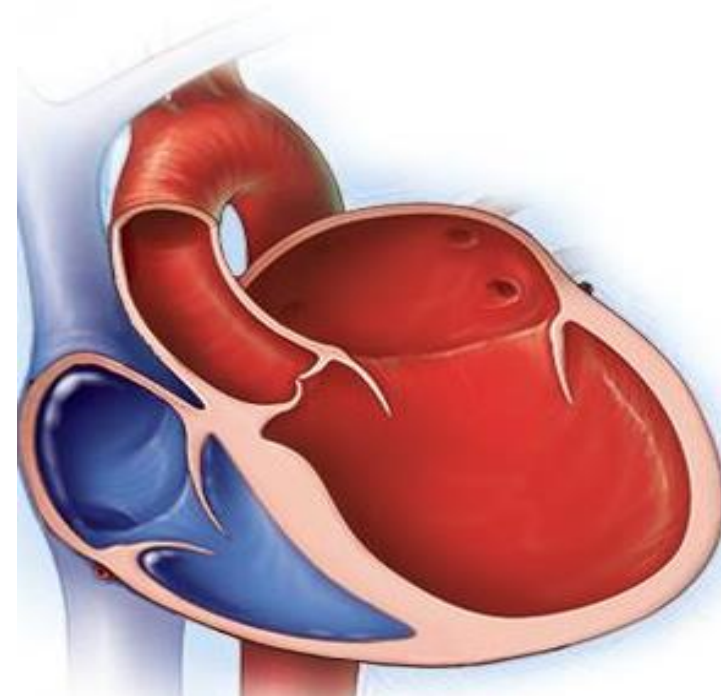
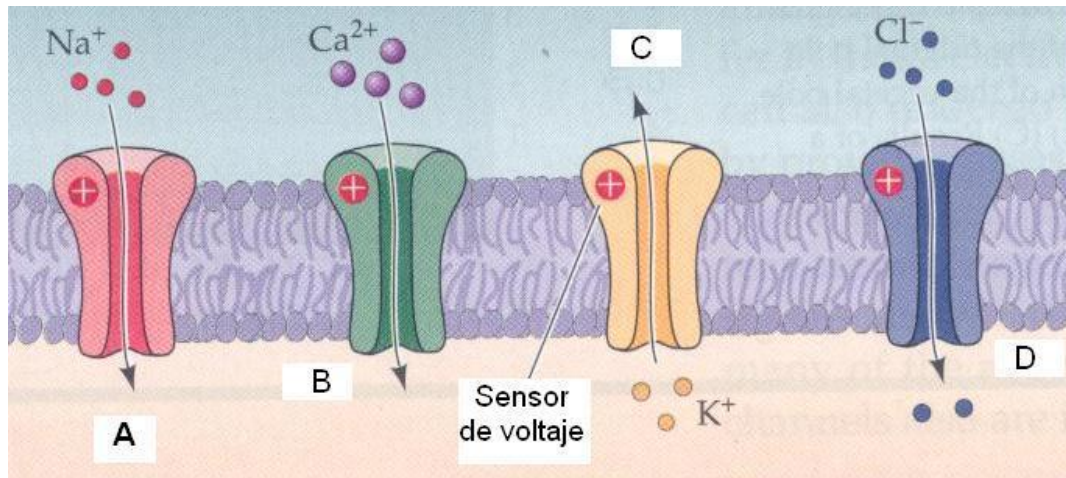
## INFARTO



## MIOCARDIOPATIAS

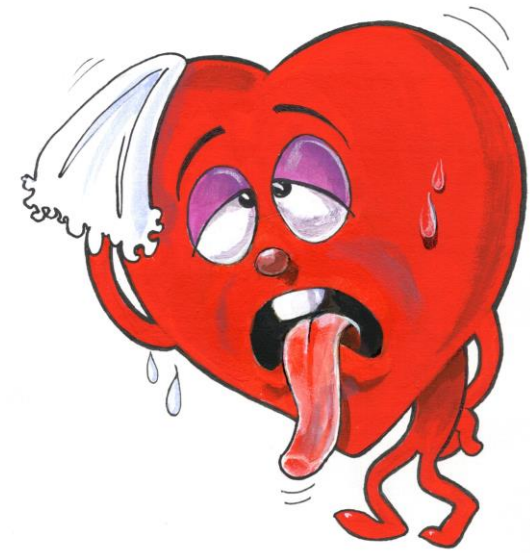
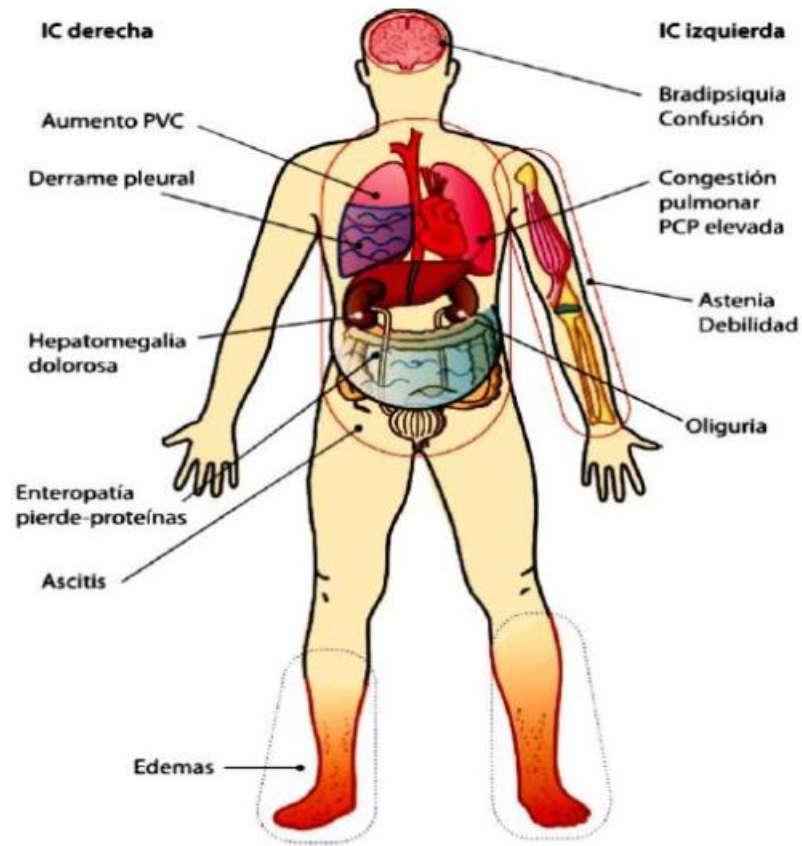
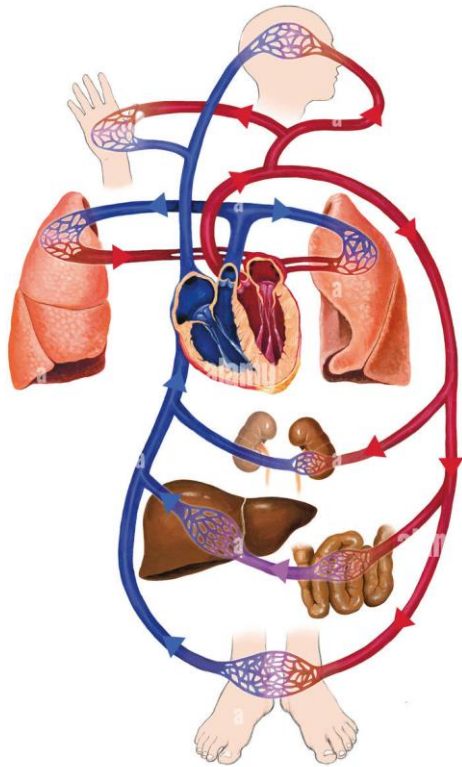


## CANALOPATÍAS



# Insuficiencia cardiaca

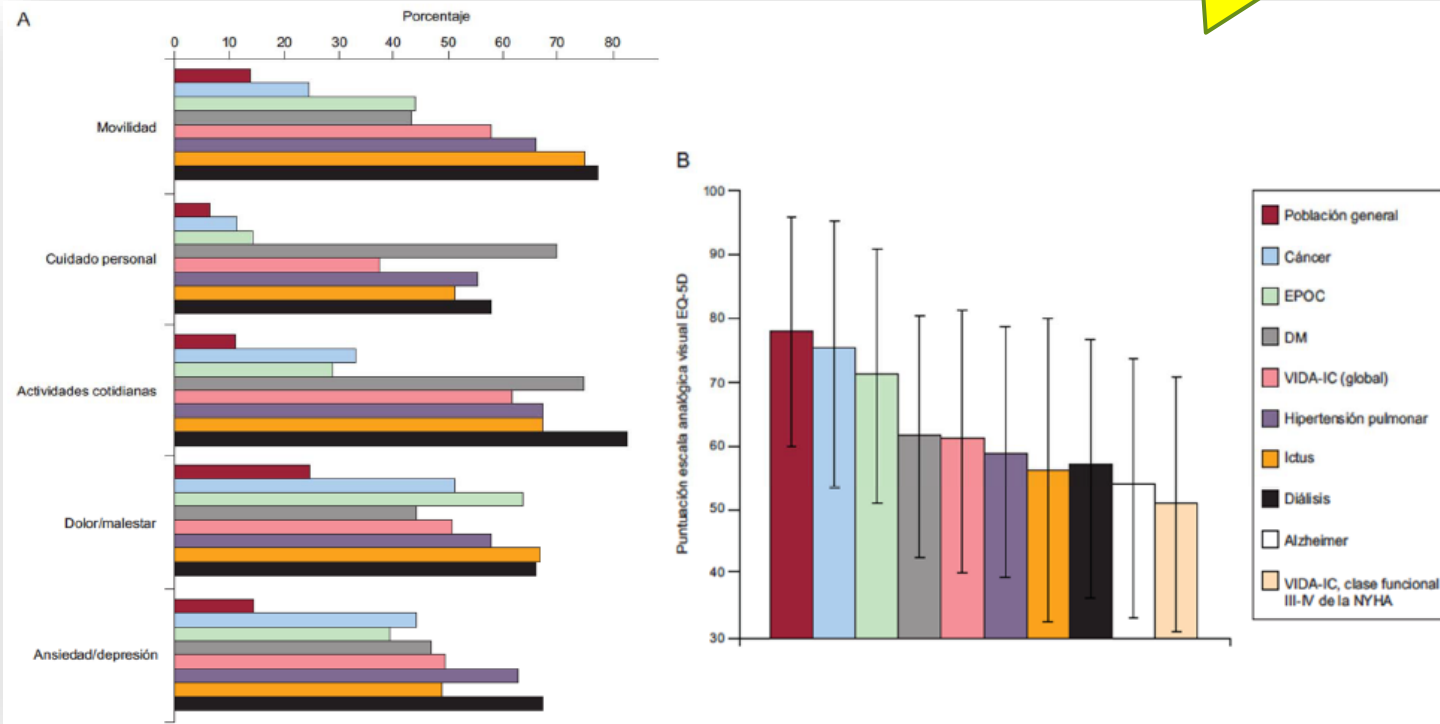
► ¿Qué es la insuficiencia cardiaca?



# Insuficiencia cardiaca. Importancia

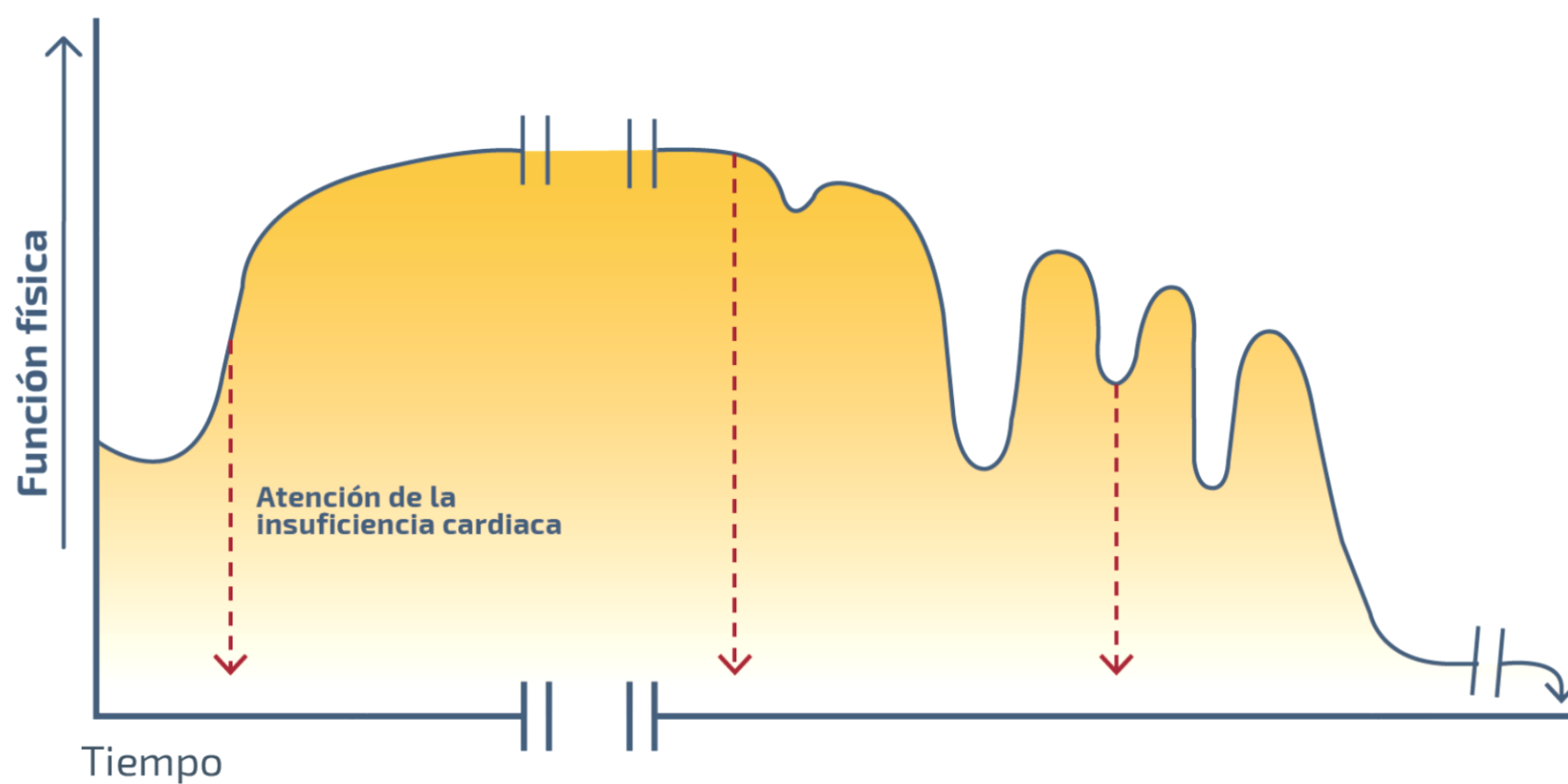
- ▶ Patología muy frecuente
- ▶ Patología crónica y limitante

MÁS DE 20 MILLONES DE AFECTADOS EN EL MUNDO





Excelente



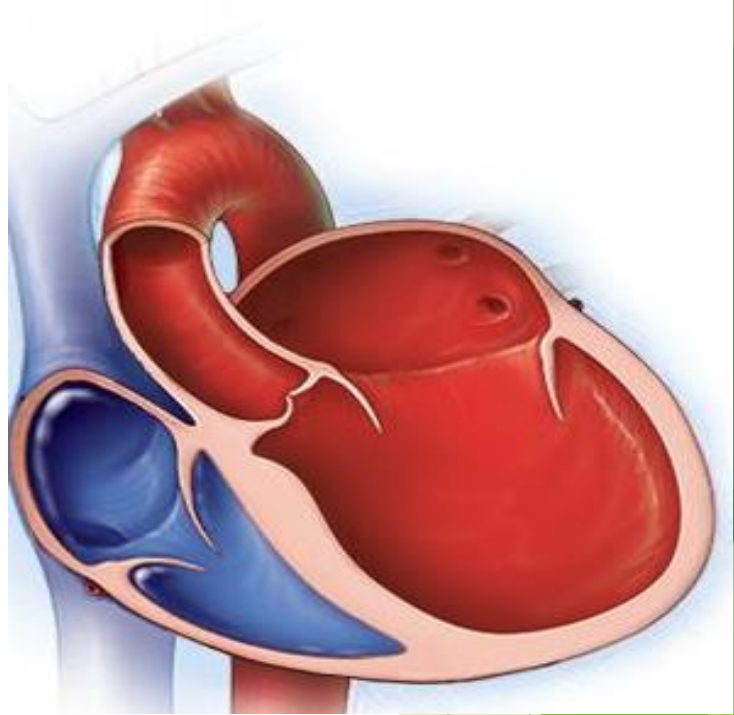
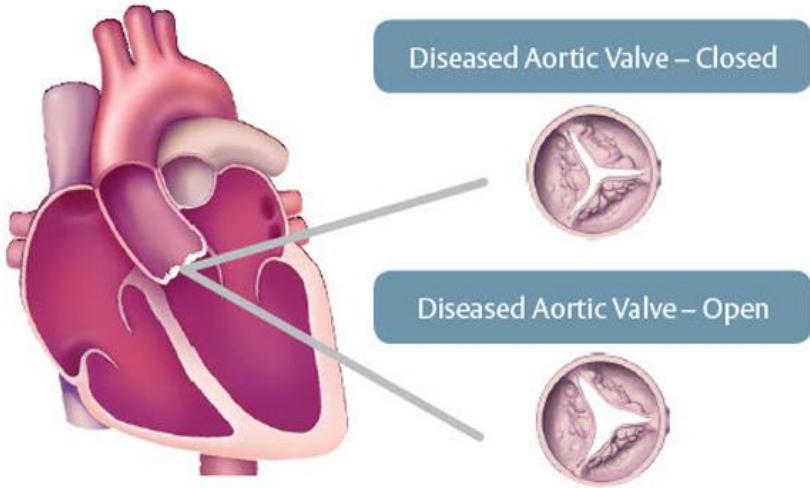
----- Evento de muerte súbita

----- Traslante o dispositivo de asistencia ventricular

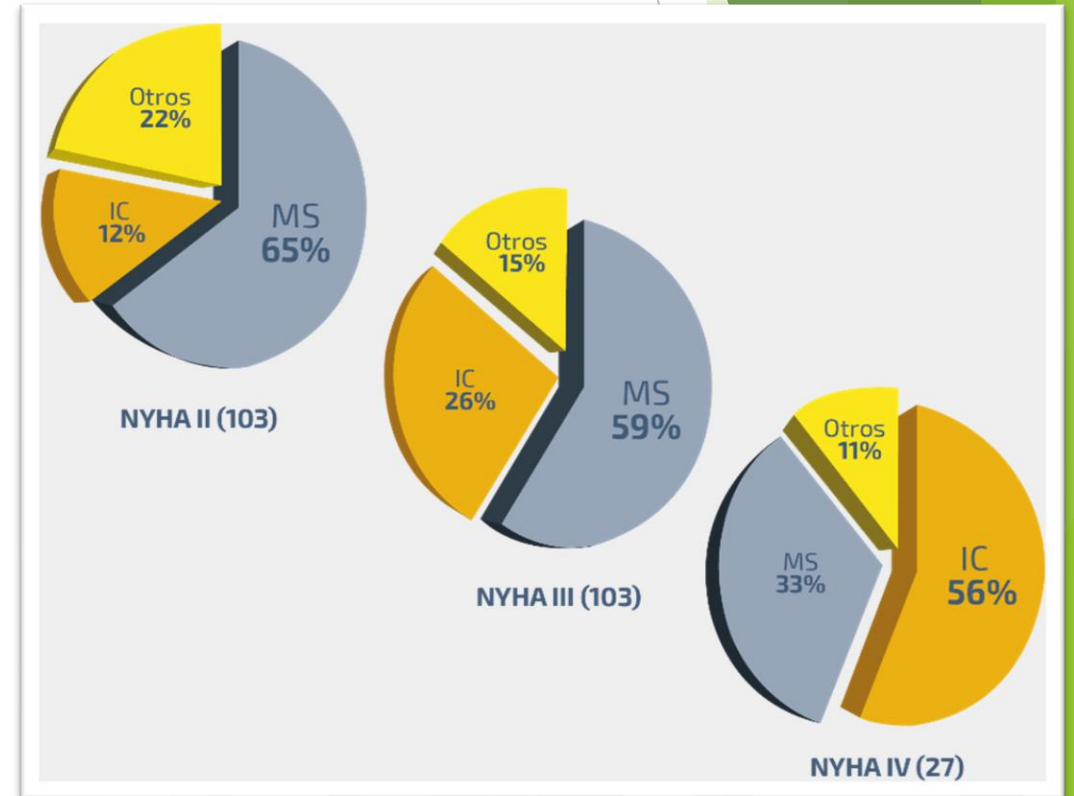
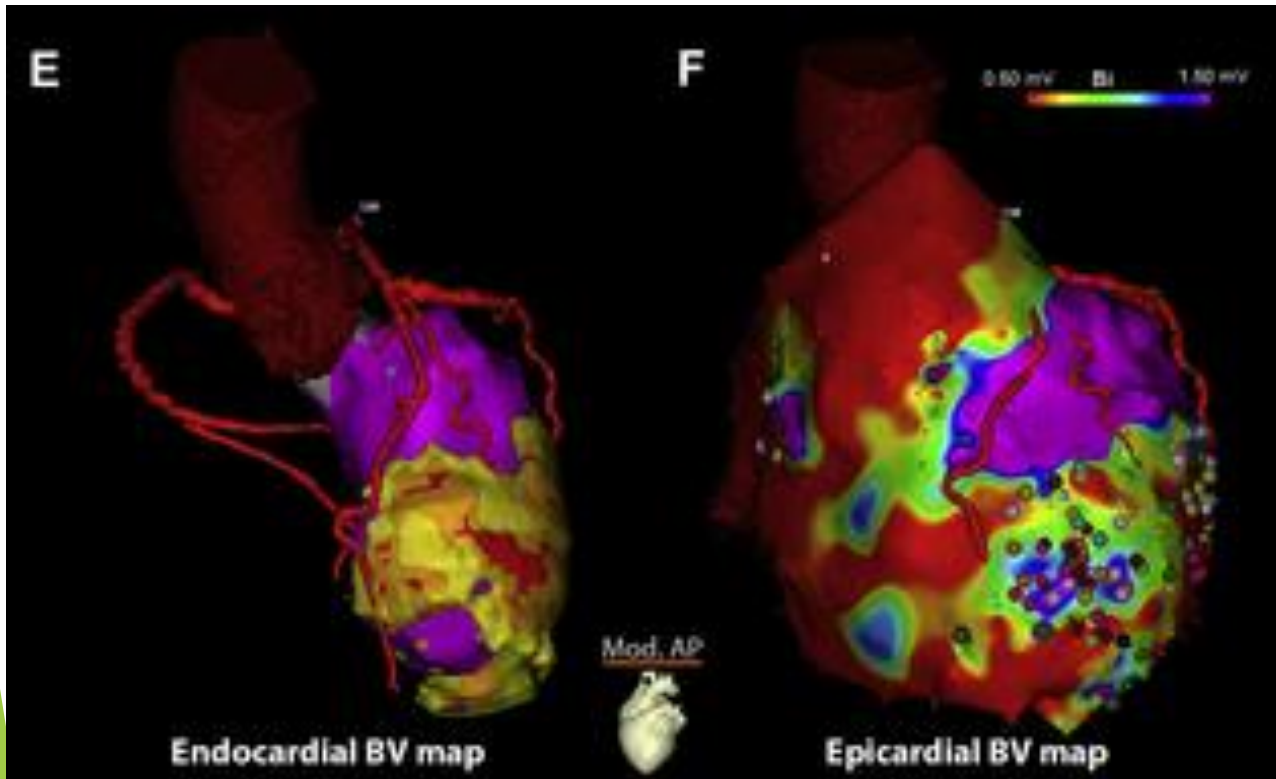
----- Traslante o dispositivo de asistencia ventricular

----- Evento de muerte súbita

# Insuficiencia cardiaca. Causas.



### Porcentaje de muerte en función de la clase funcional



# Management of HFrEF

To reduce mortality - for all patients

ACE-I/ARNI

IECAs  
Sacubitrilo/Valsartan

BB

Carvedilol  
Bisoprolol  
Metoprolol

MRA

Espironolactona  
Eplerenona

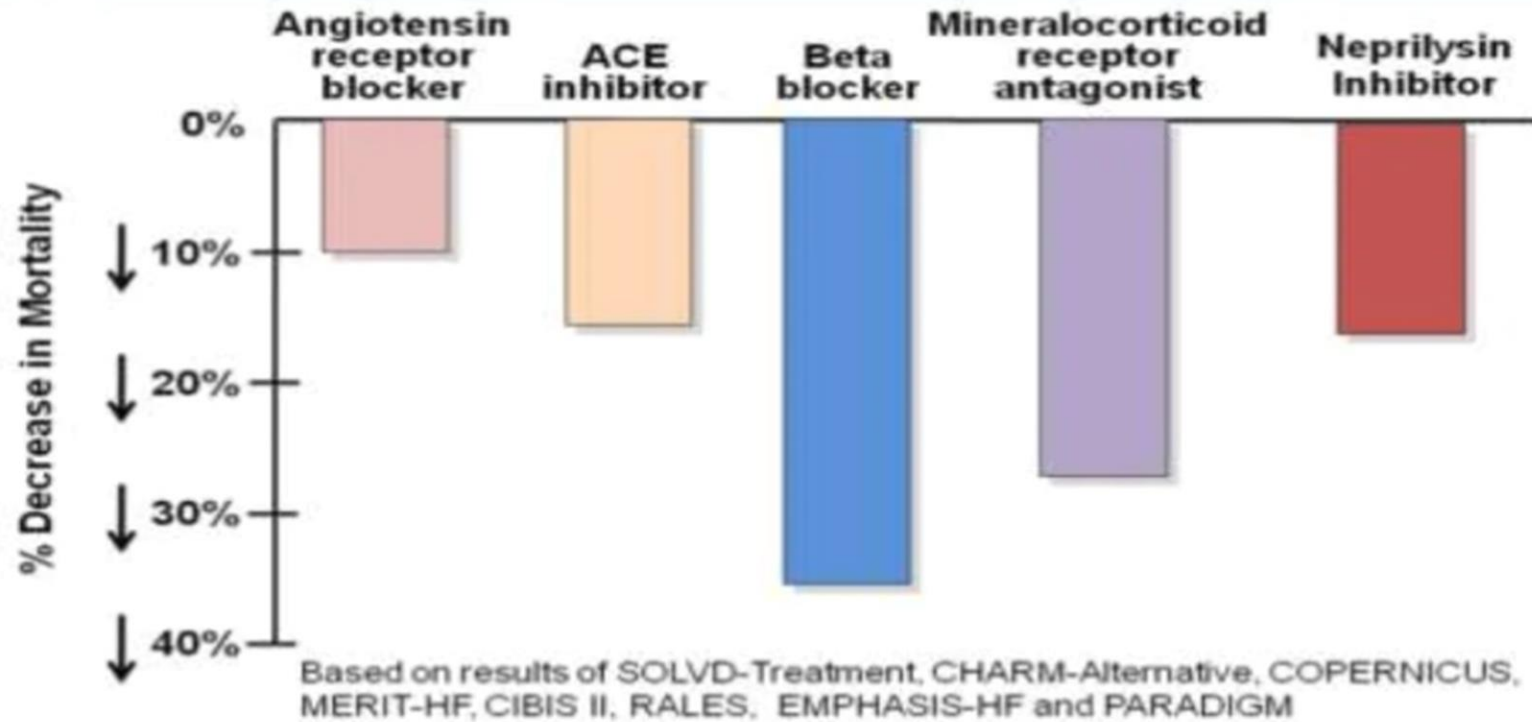
SGLT2i

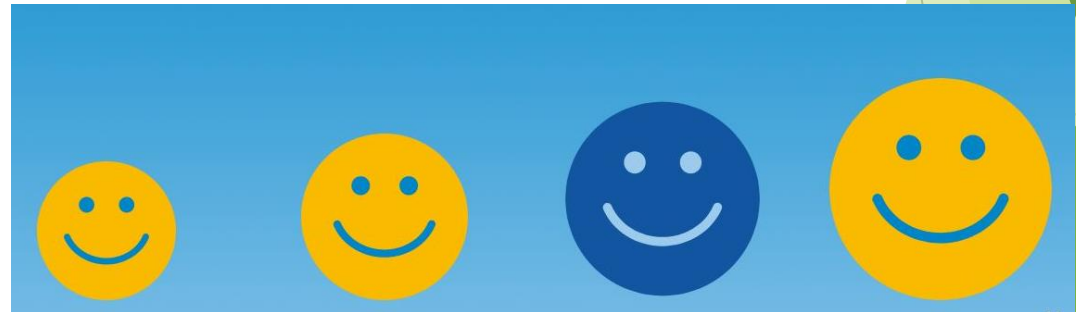
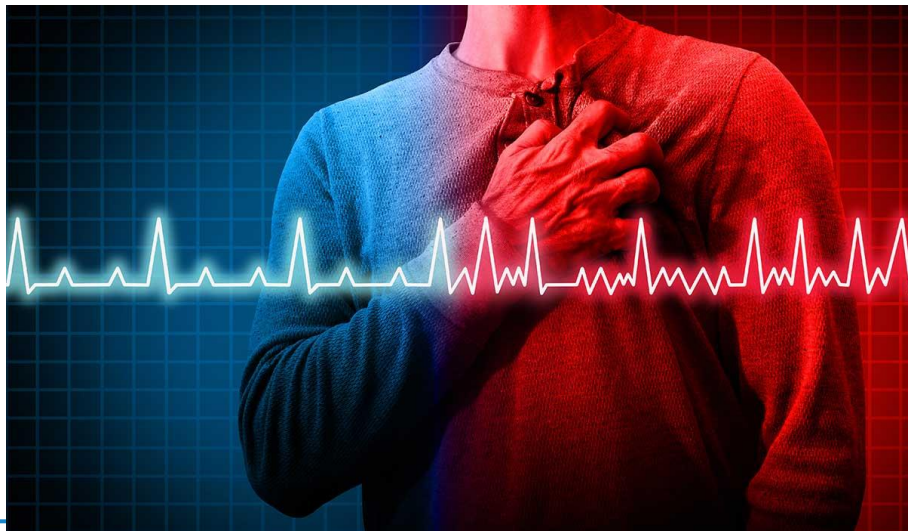
Dapagliflozina  
Empagliflozina





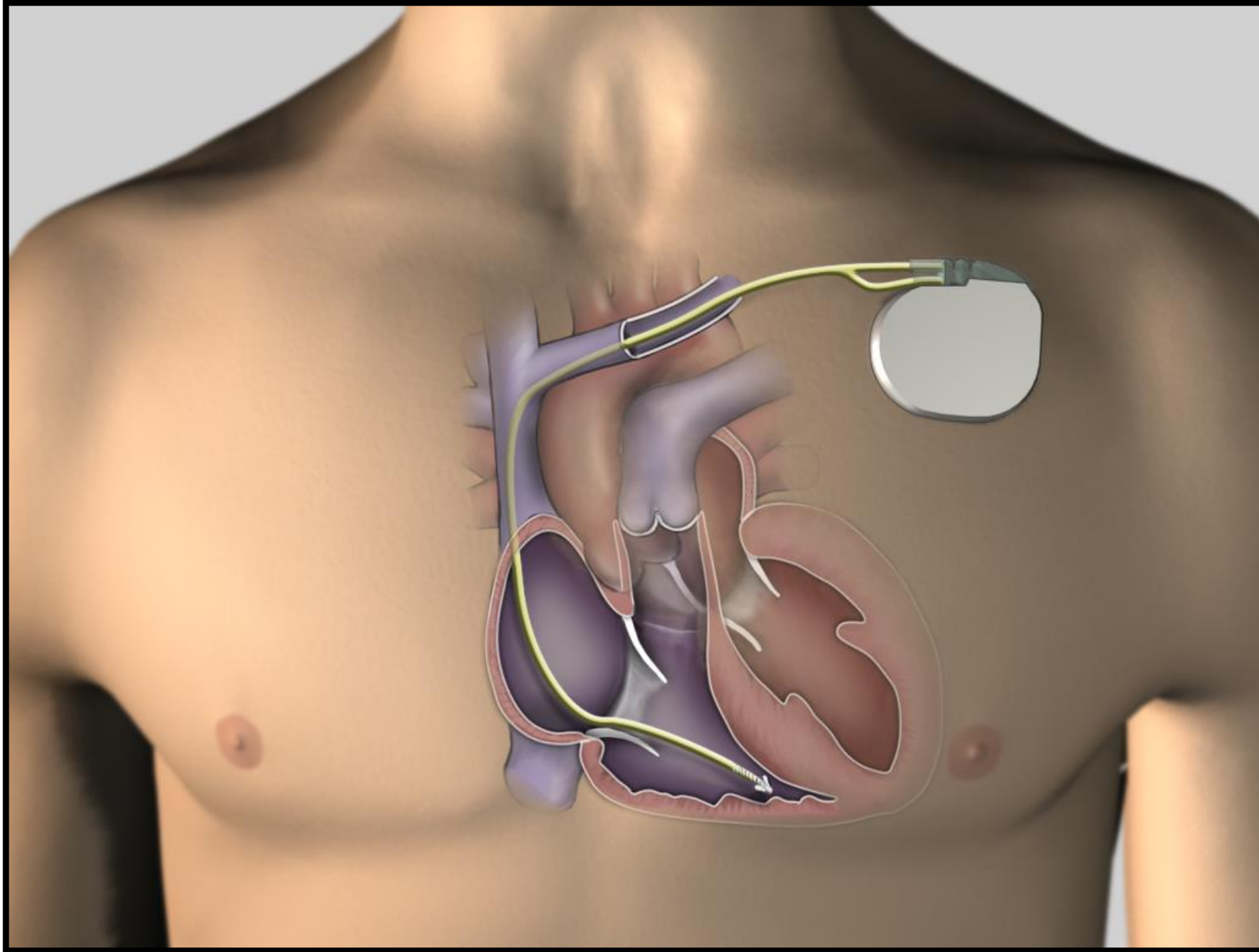
## Drugs That Reduce Mortality in Heart Failure With Reduced Ejection Fraction





@CardioRed1

# DAI



# Prevención y tratamiento de las TV

- ▶ Tratamiento de la patología de base
- ▶ Fármacos antiarrítmicos específicos
  - ▶ Amiodarona (trangorex)
- ▶ DAI
- ▶ Ablación



# Prevención y tratamiento de las TV



**MUCHAS GRACIAS**



... de todo corazón